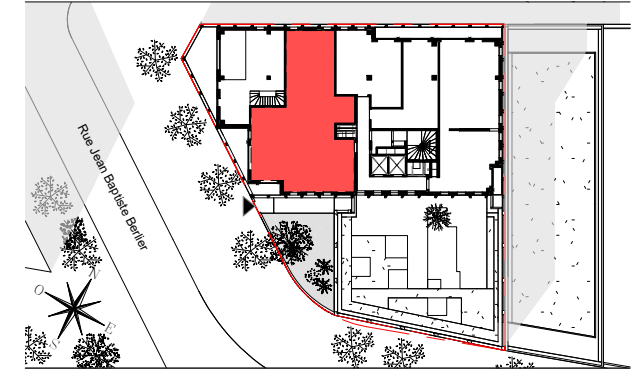
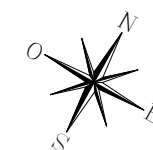
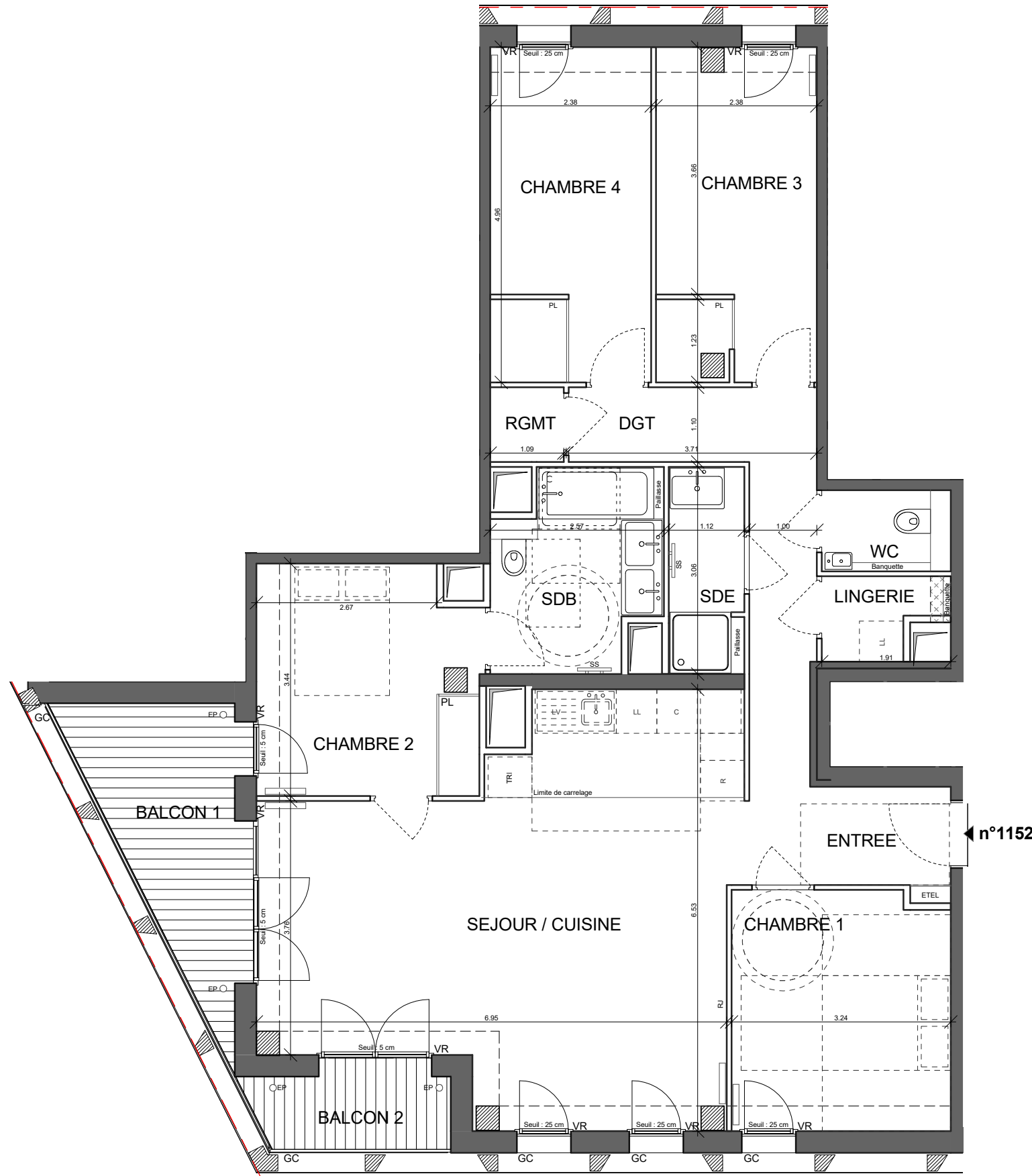


Rue Jean Baptiste Berlier 75013 PARIS



APPARTEMENT DE 5 PIECES
n°1152 au 15ème étage

1/2



ENTREE	4.33 m ²
SEJOUR / CUISINE	36.07 m ²
CHAMBRE 1	11.36 m ²
CHAMBRE 2	10.89 m ²
CHAMBRE 3	11.37 m ²
CHAMBRE 4	11.71 m ²
SDB	6.80 m ²
SDE	3.41 m ²
LINGERIE	1.93 m ²
RGMT	1.20 m ²
DGT	8.67 m ²
WC	2.29 m ²
SURF. TOTALE HABITABLE	110.03 m²

BALCON 1	7.29 m ²
BALCON 2	2.92 m ²
SURF. TOTALE BALCON	10.21 m²

SURFACE TOTALE PRIVATIVE	120.24 m²
---------------------------------	-----------------------------

LEGENDE

RJ TV Prise RJ 45	Sèche-serviettes
AV Allège vitrée	Radiateur
VR Occultant	R Réfrigérateur
GC Garde-corps	LV Lave vaisselle
Soffites	LL Lave linge
ETEL Tableau électrique	C Cuisson
PL Placard	TRI Tri sélectif
Retombée de poutre	PV Pare-vue
EP Evacuations Eaux Pluviales	

Indice E	Janvier 2020
Echelle :	0 0.5 1 2 3

Nota : les surfaces des placards sont comprises dans celles des pièces où ils se situent. Des modifications sont susceptibles d'être apportées à ce plan en fonction des nécessités techniques, réglementaires ou administratives de la réalisation, tant en ce qui concerne les dimensions libres que les équipements. Les soffites, faux-plafonds, retombées, gaines techniques, canalisations, trappes de visite, descentes d'eaux pluviales, équipements électriques, ne sont pas systématiquement représentés ou le sont à titre indicatif. Les dimensions et les implantations des appareils de chauffage, lorsqu'ils sont représentés, sont indicatifs et seront soumis à la conformité de l'étude thermique.